

最終原稿寄稿要領

富士技術出版株式会社

JRM 編集部

この度は、Journal of Robotics and Mechatronics にご寄稿頂き、誠にありがとうございます。以下の提出物をご用意の上、こちらまで提出するようお願いいたします。

なお、原則として電子データをメールで送付してください。電子メールでの提出ができない場合に限り、郵送での提出も認めます。

提出物

1. 最終原稿寄稿票

テンプレートを下記の当社ホームページよりダウンロードし、ご記入ください。

https://www.fujipress.jp/jrm/rb-authors_ja/#materials

※JRM掲載論文は原則として全てネイティブスピーカーによる英文校閲をさせていただいておりますが、すでにネイティブによるチェックを済ませている等の理由で校閲が不要の場合は、不要の欄にチェックをしてください。(英文校閲にかかる代金は掲載料に含まれておりますので、別途いただくことはございません。)

2. 同意書(掲載・別刷申込書)

上記 URL よりテンプレートを印刷し、記入してスキャンデータを送付してください(郵送も可)。

ページチャージの支払いに関する同意書を兼ねておりますので、必ず署名の上ご提出ください。

ページ数は、最終的にこちらでレイアウトした後の原稿をもとに計算しますので、寄稿時のページ数とは異なる場合があります。

3. 著作権契約書(Copyright Transfer Form)

上記 URL よりテンプレートを印刷し、記入してスキャンデータを送付してください(郵送も可)。

サインと日付については**手書き**にてご記入ください。

共著者の同意を得ている場合は、代表者のみのご署名で結構です(書類下欄に代表者をご署名ください)

4. 論文原稿の電子ファイル(Word ファイルまたは TeX ファイル)

論文原稿(図・表・式が入った最終原稿)を電子ファイルにて提出して下さい。

原稿を TeX で作成されている場合は、ソースファイルと PDF ファイルを提出してください。

原稿の電子ファイルには、必ず **Keywords** (5 個以内) と **References** (日本語の文献には英語訳をつけること、DOI が付いている参考文献については、DOI も記載してください。)を含めてください。参照する URL は本文中または脚注に記述するか、**Supporting Online Materials** として **References** とは別に引用するようにしてください。

和文投稿で英語タイトルと日本語タイトルが両方存在する場合、日本語原稿中にも英語タイトルを原稿冒頭に記載するようにしてください。

なお、採録後のタイトルの変更、著者の加除、著者順序の変更は、査読者の指摘等に基づくもの以外は原則として認められておりませんので、採録時のものから変更しないようにしてください。

5. (和文投稿の場合：) テクニカルタームの英訳

翻訳者が誤訳をする可能性がある語句につきましては、電子ファイルで対訳をお知らせください。

6. 図のファイル（EPS形式推奨）

詳細については以下の「電子ファイル作成要領」をご覧ください。

7. 略歴（各著者分）

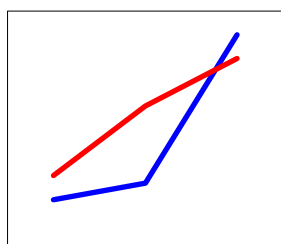
連名著者分をご用意ください。電子ファイルにて提出してください。

8. 顔写真（各著者分）

連名著者分を電子ファイルにてご提出ください。

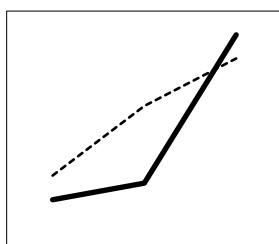
「電子ファイル作成要領」

- <TeX原稿の場合> 論文内の図・写真はEPS形式で作成してください。EPSで作成できない場合もしくはEPSでは解像度が下がってしまう場合は、PNG、JPEG、PDF、PowerPoint、Word等の形式でも構いません。著者顔写真はどのような形式でも結構です。
- <Word原稿の場合> Word原稿に貼り付けてある図・写真がオリジナルの画像ファイルと同じ画質であれば、画像ファイルの別途提出は不要です。オリジナルの画像ファイルの方が画質が良ければ、画像のみの別途提出をお願いいたします（ファイル形式は問いません）。著者顔写真はどのような形式でも結構です。
- ファイル名は fig1.eps, author_name.jpg 等としてください。
- カラー画像をモノクロで印刷する場合は、白黒の濃淡や形状で区別がつく画像を作成してください。



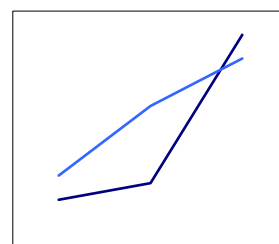
[悪い例]

×同じ濃さの線を複数使う



[良い例]

○線の形状や太さで区別する



[良い例]

○濃い色と薄い色を使う

- 電子メールでの提出ができない場合、記録メディアにて保存して郵送提出してください。

提出先：E-mail：robot@fujipress.jp

（郵送の場合）

〒101-0047 東京都千代田区内神田 1-15-7 いちご大手町ノースビル 2階

富士技術出版株式会社 JRM 編集部 編集担当者宛

以上